

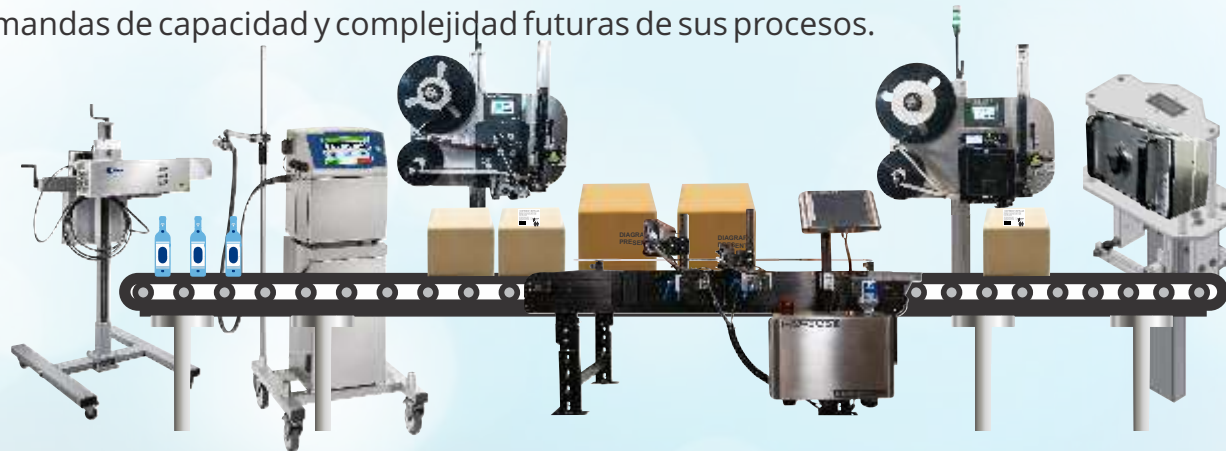
Esta NOM, que publican conjuntamente la Secretaría de Economía (SE) y la Comisión Federal para la Protección contra Riesgos Sanitarios (COFEPRIS), se alinea con los estándares internacionales y busca no sólo proteger a los consumidores sino incrementar la competitividad y la productividad de las empresas y que entrará en vigor el próximo 1 de octubre.



La NOM 051 regula el sistema de etiquetado frontal que deben tener todos los alimentos y bebidas no alcohólicas preenvasados, destinadas al consumidor final, de fabricación nacional o extranjera, comercializados en territorio nacional.

¿CÓMO DIAGRAPH AYUDA CON LAS NUEVAS ESPECIFICACIONES DE LA NOM 051?

Como pioneros de la industria con más de 125 años de experiencia **Diagraph** trabaja con los fabricantes de los sectores más importantes de la industria en diferentes países del mundo, para satisfacer las necesidades de trazabilidad del producto. Las tecnologías de **Diagraph** pueden adaptarse a las demandas de capacidad y complejidad futuras de sus procesos.



Diagraph fabrica tecnologías de marcado, codificado y etiquetado automático que abarcan toda la línea de empaque, desde productos primarios hasta empaques secundarios. Nuestras soluciones ofrecen la capacidad de producir lotes, fechas, gráficos, datos de producto con alta calidad, así como una amplia gama de códigos de barras lineales y 2D.

Tecnología recomendada para diferentes tipos de sustrato

	CIJ	LCIJ	TTO	ALP	LÁSER	TJ
Bolsas de Plástico	x		x		x	x
Vidrio	x				x	
Plástico	x				x	x
Latas de Metal	x				x	x
Cajas de Cartón Corrugado	x	x		x		x
Cajillas	x	x		x	x	x
Película (Films)	x		x		x	
PET	x				x	



- Se crea un esquema de sellos que se colocarán en los productos cuyo consumo excesivo es considerado dañino por su alto contenido de nutrientes críticos: **calorías, azúcares, grasas saturadas, grasas trans y sodio.**

DIAGRAPH

SOLUCIONES PARA DIFERENTES SEGMENTOS

COMO FABRICANTES ENTENDEMOS LA IMPORTANCIA DE LA EFICIENCIA OPERATIVA Y EL CUMPLIMIENTO DE LA NORMATIVIDAD

Acorde con los cambios y las exigencias de la NOM 051 **Diagraph** ofrece un portafolio completo de soluciones de codificado, marcado y etiquetado automático, diseñadas para ser confiables y fáciles de usar. Estas soluciones superan las eficiencias operativas cuando se usan juntas en sus procesos de etiquetado y codificado.



Que desafíos plantea la entrada en vigor de esta norma: Entendemos los desafíos que enfrentan las empresas de alimentos y bebidas, ante el etiquetado y marcado de productos bajo este nuevo esquema informativo. En **Diagraph** podemos proporcionarle soluciones que ayuden a minimizar el impacto de los ajustes y cambios que requerirá hacer en sus líneas sin sacrificar su productividad.

Diseñamos cada producto para ofrecer más tiempo de actividad con menos intervenciones.

Sabemos que nuestras soluciones de codificado, marcado y etiquetado deben ser la menor de sus preocupaciones.

- Impresiones de alta calidad
- impresión constante en todos sus productos
- Ingeniería desarrollada para trabajar en entornos de fabricación exigentes
- Etiquetado preciso en todos sus productos

Nuestro portafolio de productos se basa en los principios de **Confiabilidad - Afiliación - Simplicidad** para que pueda dedicar más tiempo a centrarse en su producción sin paros que le ocasionen costos ocultos.



IMPRESORA TRANSFERENCIA TÉRMICA

La impresora de transferencia térmica **Allen XL5000** es ideal con la mayoría de las aplicaciones de impresión de papeles metalizados y película, de productos envasados para el consumidor y la industria farmacéutica. Por su tamaño compacto y su diseño simplificado facilitan la integración con las máquinas de etiquetado y envasado.



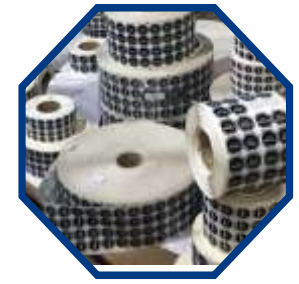
LA SERIE DE IMPRESORAS LINX 8900 / 8900 PLUS

La línea de impresoras de la serie 8900 de inyección de tinta continua de carácter pequeño (CIJ) consta de los siguientes modelos Linx 8900, 8910, 8920, 8940 y Plus: Ofreciendo a los fabricantes una solución de codificado con la interfaz de usuario más simple e intuitiva, con el menor número de requisitos de mantenimiento y las funciones integradas para garantizar el máximo tiempo de actividad. La línea Plus brinda una solución para crear marcas de alto contraste en superficies claras y oscuras con tintas pigmentadas suaves. Negro, azul y amarillo.



APLICADOR DE ETIQUETAS AUTOMÁTICO LA7000

Los sistemas de aplicación de etiquetas **LA7000** totalmente eléctricos de **Diagraph** están diseñados con un dispensador de etiquetas servocontrolado. Tecnología y controles de detección inteligentes para lograr ubicaciones de etiquetas precisas a altas velocidades. Líder en el sector su sistema de tecnología inteligente detecta automáticamente irregularidades en las operaciones para ajustar intuitivamente los resultados del sistema, lo que garantiza una coincidencia de etiqueta a producto uno a uno.



SISTEMAS DE IMPRESIÓN DE ALTA RESOLUCIÓN INKJET

El sistema Impulse Jet **Diagraph IJ4000** está diseñado para imprimir de forma consistente imágenes nítidas y de alta resolución en superficies porosas en los entornos industriales más desafiantes. El diseño mejorado del cabezal de impresión permite imprimir códigos de barras, gráficos y alfanuméricos a velocidades más altas con una definición y contraste de calidad superior, legibilidad y reconocimiento del escáner.



CODIFICADO LÁSER

La línea de láseres de trazado de CO2 y Fibra de Linx proporcionan una gama de soluciones de codificado para satisfacer todas las necesidades tanto de presupuesto, velocidad de línea y sustrato. Los codificadores láser Linx proporcionan una vida útil de sus tubos hasta 45,000 horas. La codificación láser ofrece una opción respetuosa con el medio ambiente ya que no requiere consumibles para crear códigos.



CONTÁCTENOS A TRAVÉS DE
CUALQUIERA DE NUESTROS
MEDIOS.



Soporte Telefónico
55.5321.3190



@Mail
diagraph@diagraph.com.mx



Chat en Vivo
diagraph.com.mx